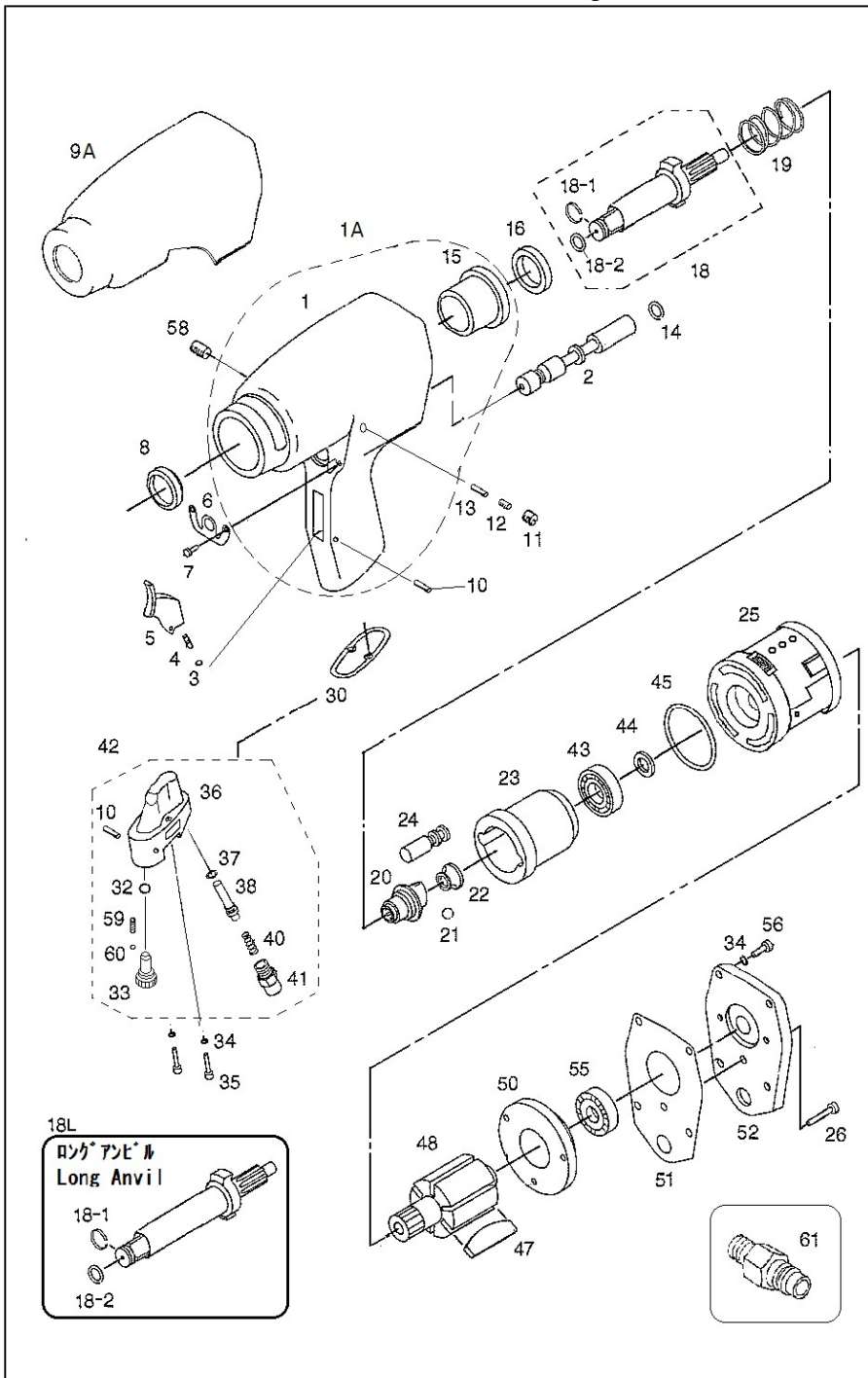


12.7mm角 インパクトレンチ 1/2" Impact Wrench

◆U-845 ・ ◆U-845L ロングアンビル (long anvil)



部品表/PARTS LIST

2210-1.

| Index No. | 品番 Code | 品名 | Description | | 員数 Req'd | 定価 |
|-----------|---------|-------------------|------------------------|---------------|----------|--------|
| 1 | 2481 | ボデー | Housing | 845 | 1 | 7,920 |
| 1A | 2481SA | ボデーAssy | Housing Assy | with2536 | 1 | 9,240 |
| 2 | 2482 | リバースバルブ | Reverse valve | | 1 | 1,008 |
| 3 | 2484 | O-リング | O-Ring | 2.5x1.2 | 1 | 60 |
| 4 | 2650 | フッシュピン | Bush pin | | 1 | 216 |
| 5 | 2486 | トリガー | Trigger | | 1 | 330 |
| 6 | 2487 | デフレクター | Deflector | | 1 | 230 |
| 7 | 2488 | 鍋タッピングスクリウ | Screw | M3.5x8 | 2 | 60 |
| 8 | 2489 | オイルシール(大) | Oil seal | | 1 | 528 |
| 9A | 2533 | ホデーカバー(赤) | Housing cover | | 1 | 1,500 |
| 10 | 2507 | スプリングピン | Spring pin | φ3x18 | 2 | 60 |
| 11 | 31008 | 6角穴付止めネジ | Set Screw | 1/4x28 | 1 | 144 |
| 12 | 2493 | スプリング | Spring | | 1 | 70 |
| 13 | 2494 | リバースバルブピン | Reverse valve pin | | 1 | 216 |
| 14 | 3323 | O-リング | O-Ring | P-7 | 1 | 70 |
| 15 | 2536 | ハウジングブッシング | Housing bushing | | 1 | 1,320 |
| 16 | 2496 | スペーサー | Spacer | | 1 | 1,320 |
| 18 | 2499SA | アンビルシャク 1/2" Assy | 1/2" Anvil shank ass'y | with2497,3323 | 1 | 7,320 |
| 18L | 2717SA | ロングアンビルAssy | Long anvil ass'y | with2497,3323 | 1 | 10,560 |
| 18-1 | 2497 | ソケットリング | Socket Ring | | 1 | 144 |
| 18-2 | 3323 | O-リング | O-Ring | P-7 | 1 | 70 |
| 19 | 2500 | カムスプリング | Cam spring | | 1 | 360 |
| 20 | 2501 | カム | Cam | | 1 | 2,880 |
| 21 | 2502 | スチールボール | Steel Ball | 5/16" | 1 | 72 |
| 22 | 2503 | カムボール | Cam ball | | 1 | 1,176 |
| 23 | 2596 | ケージ | Cage | | 1 | 7,560 |
| 24 | 2715 | ハンマーピン | Hammer pin | | 2 | 576 |
| 25 | 2597 | シリンダー | Cylinder | | 1 | 3,780 |
| 26 | 2713 | 6角穴付ボルト | Cap Screw | M4x20 | 3 | 180 |
| 30 | 2506 | ガスケット(小) | Gasket | | 1 | 230 |
| 32 | 2508 | O-リング | O-Ring | P-9 | 1 | 60 |
| 33 | 2643 | レギュレーターバルブ | Regulator valve | 4段/4step | 1 | 1,584 |
| 34 | 3128 | スプリングワッシャー | Spring washer | M5 | 6 | 60 |
| 35 | 7400 | 6角穴付ボルト | Cap Screw | M5x30 | 2 | 120 |
| 36 | 2644 | バルブブロック | Valve block | | 1 | 2,640 |
| 37 | 2710 | O-リング | O-Ring | P-5 | 1 | 60 |
| 38 | 2513 | バルブステム | Valve stem | | 1 | 360 |
| 40 | 2515 | バルブスプリング | Valve spring | | 1 | 230 |
| 41 | 2642 | インレットブッシング | Air Inlet Bushing | | 1 | 864 |
| 42 | 2644SA | バルブブロックAssy(4段) | Valve block Ass'y | 4-step | 1 | 5,016 |
| 43 | 2227 | ベアリング | Ball Bearing | EE-4 | 1 | 1,032 |
| 44 | 2517 | オイルシール(小) | Oil seal | | 1 | 396 |
| 45 | 2518 | O-リング | O-Ring | φ50 | 1 | 210 |
| 47 | 2716 | ペーン | Vane | | 6 | 390 |
| 48 | 2521 | ローター | Rotor | | 1 | 3,240 |
| 50 | 2523 | リヤプレート | Rear End Plate | | 1 | 2,640 |
| 51 | 2524 | モーターガスケット | Motor gasket | | 1 | 396 |
| 52 | 2525 | ボデーキャップ | Housing Cap | | 1 | 1,440 |
| 55 | 3435 | ベアリング | Ball Bearing | EE-3 | 1 | 1,164 |
| 56 | 3234 | 6角穴付ボルト | Cap Screw | M5x18 | 4 | 130 |
| 58 | 2529 | オイルプラグ | Oil plug | PT1/8-7 | 1 | 230 |
| 59 | 2641 | ストップピンスプリング | Stop pin spring | | 1 | 180 |
| 60 | 2462 | スチールボール | Steel Ball | 4mm | 1 | 70 |
| 61 | 5000 | カブラ | Coupler | PM1/4 | 1 | 420 |

(予告なく仕様変更することがあります)

*Parts may be changed with/without notice.